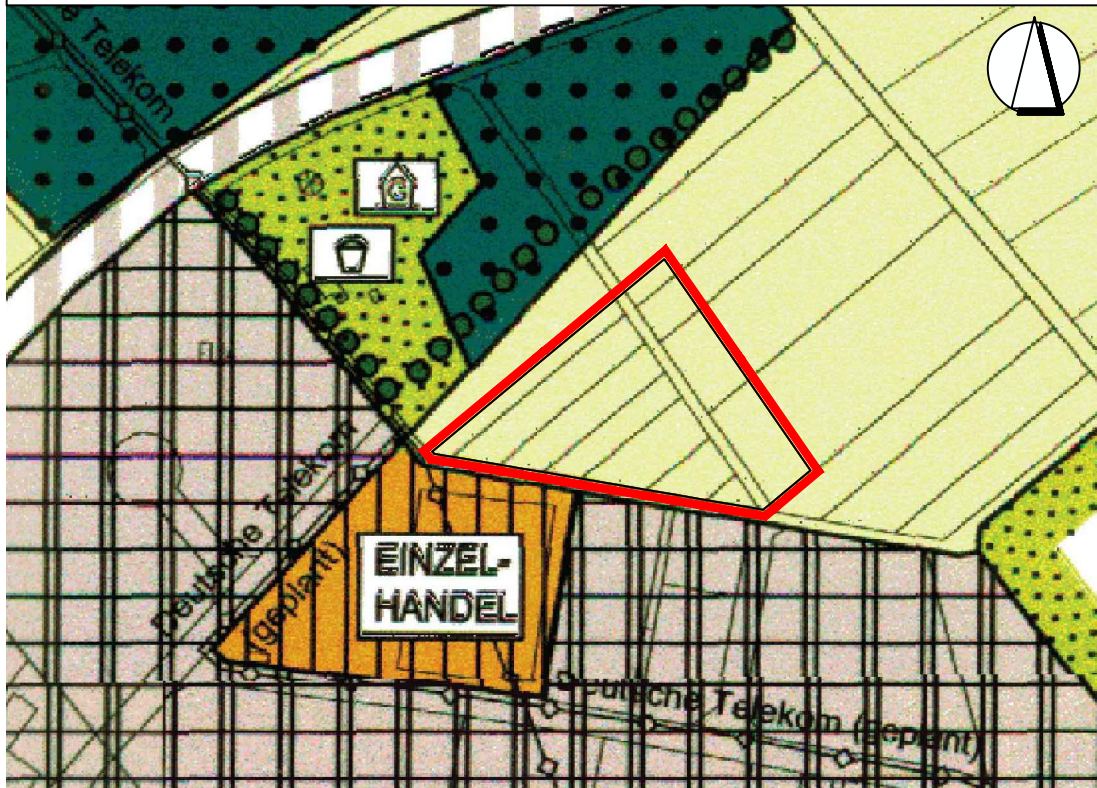


Teilbereichsbezogene Änderung des Flächennutzungsplanes im Geltungsbereich des Bebauungsplanes "Hundeübungsplatz Industriestraße"

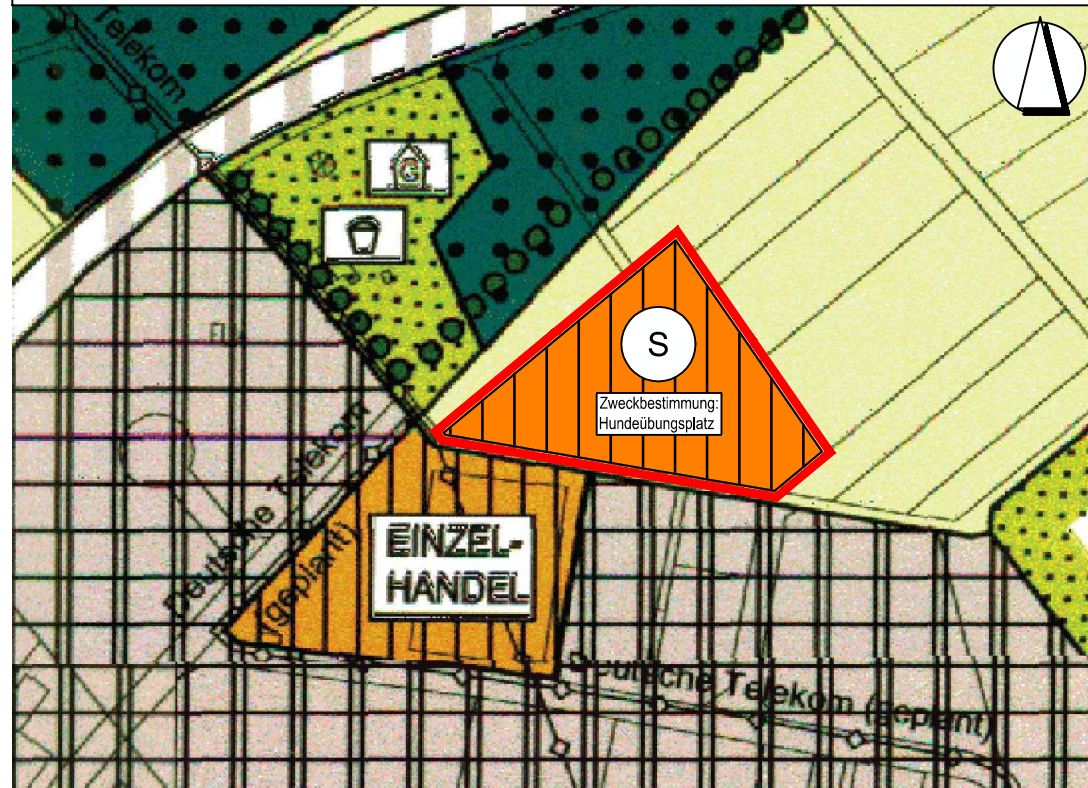
Gemarkung Roßdorf, Flur 14, Nrn. 114/1 - 119/1, 120 tw., 122 tw. - 125 tw. sowie 157/1 tw.

Gemeinde Roßdorf

RECHTSWIRKSAMER FLÄCHENNUTZUNGSPLAN



ÄNDERUNG DES FLÄCHENNUTZUNGSPLANES



LEGENDE: RECHTSWIRKSAMER FLÄCHENNUTZUNGSPLAN

Art der baulichen Nutzung
(§ 5 Abs. 2 Nr. 1 BauGB und § 1 Abs. 1 und Abs. 2 BauNVO)

Bestand	Planung	
		Wohnbauflächen (§ 1 Abs. 1 Nr. 1 BauNVO)
		Gemischte Bauflächen (§ 1 Abs. 1 Nr. 2 BauNVO)
		Gewerbliche Bauflächen (§ 1 Abs. 1 Nr. 3 BauNVO)
		Sonderbauflächen (§ 1 Abs. 1 Nr. 4 BauNVO)

Flächen für die Landwirtschaft
(§ 5 Abs. 2 Nr. 9 a BauGB)

Flächen für die Landwirtschaft

Sonstige Planzeichen

Geltungsbereich der teilbereichsbezogenen Änderung des Flächennutzungsplanes

LEGENDE: ÄNDERUNG DES FLÄCHENNUTZUNGSPLANES

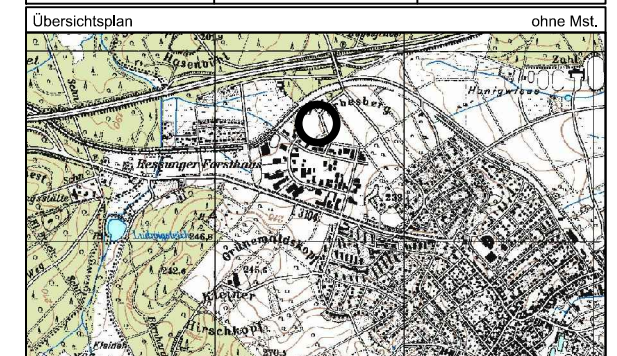
Art der baulichen Nutzung
(§ 5 Abs. 2 Nr. 1 BauGB i. V. m. § 1 Abs. 1 BauNVO)

Sonderbauflächen
hier: "Hundeübungsplatz"

Sonstige Planzeichen

Geltungsbereich der teilbereichsbezogenen Änderung des Flächennutzungsplanes

Gemeinevorstand der Gemeinde Roßdorf Erbacher Straße 1 64380 Roßdorf		Fassung Vorentwurf frühzeitige Beteiligung
Proj.-Nr. 11.05K	ggz. KM	Datum der letzten Änderung 06.06.2017



GEMEINDE ROSSDORF

Teilbereichsbezogene Änderung
des Flächennutzungsplanes
im Geltungsbereich des Bebauungsplanes
"Hundeübungsplatz Industriestraße"
Gemarkung Roßdorf, Flur 14
Vorentwurf
Maßstab 1 : 2.500 Blatt 1 von 1

INFRA PRO

Ingenieur
— GmbH & Co. KG
Hüttenfelder Straße 7
64653 Lorsch

Fon 06251 - 594 783 0
Fax 06251 - 594 783 1
mail mail@infrapro.de
web www.infrapro.de

