

Flst. Nr.: 219 / 2

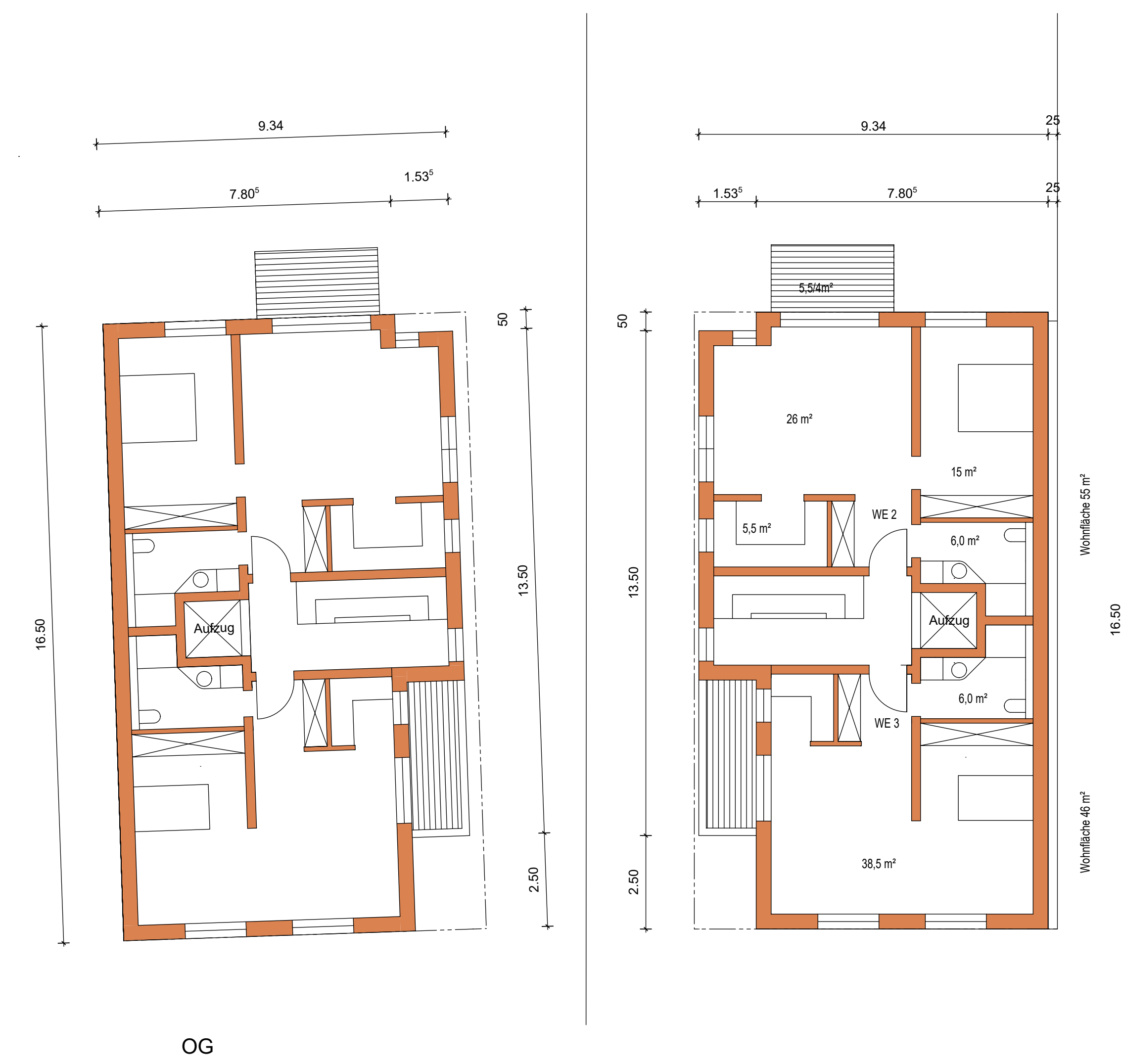
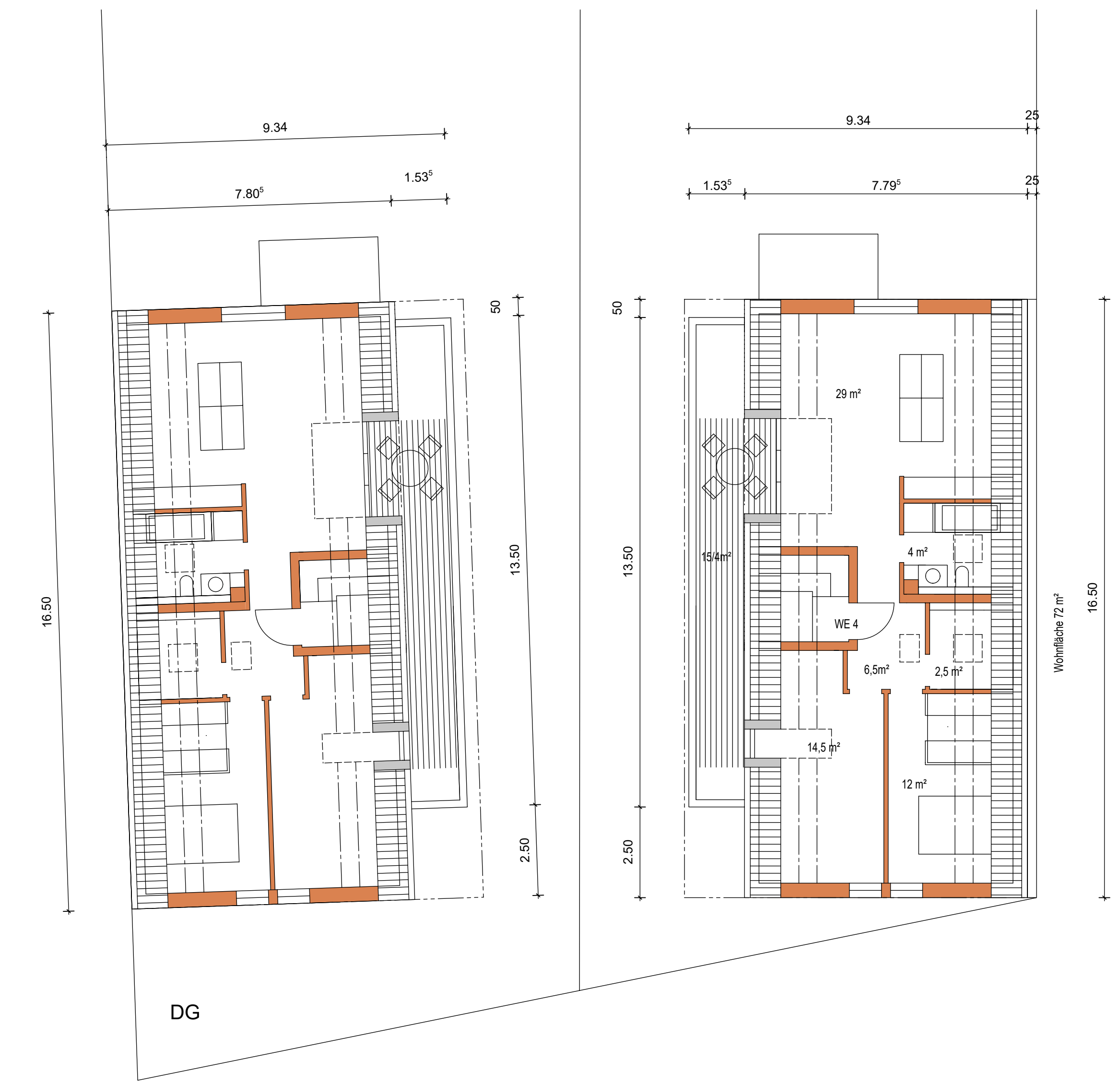
538,60 m² Grundstück
 149,00 m² Gebäudegrundfläche
 146,02 m² Zufahrten und Stellplätze

GRZ = 149,00 / 538,60 = 0,28
 GRZ gesamt = (149,00 + 146,02) / 538,60 = 0,55

Flst. Nr.: 219 / 3

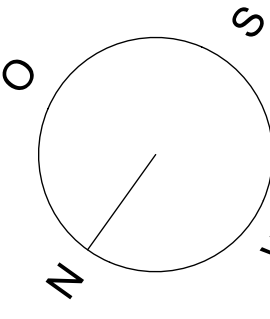
537,24 m² Grundstückfläche
 149,00 m² Gebäudegrundfläche
 141,22 m² Fläche für Zufahrten und Stellplätze

GRZ = 149,00 / 537,24 = 0,28
 GRZ gesamt = (149,00 + 141,22) / 537,24 = 0,54



WE 1: Wohnfläche 54 m²
 WE 2: Wohnfläche 54 m²
 WE 3: Wohnfläche 45 m²
 WE 4: Wohnfläche 72 m²
 Wohnfläche gesamt: 225 m²

- Baugrenze
- Grünfläche
- Pflaster versickerungsöffnen
- Bestandsgebäude
- Neubau



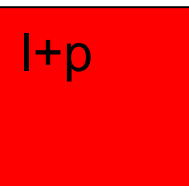
Entwurfsplanung 30.09.16

Grundrisse mit Freiflächen

Errichtung von zwei Mehrfamilienhäusern
 in Röddorf, Schweinergasse, Flur 8, Flurstücke Nr. 219/ 2, 219/ 3
 Bauherren:
 Erich Schmund
 Michael Schmider

Planung:
 Architekturbüro Lehmann und Piesker
 Erbäcker Straße 11, 64380 Röddorf
 Tel.: 09154-693 690, Fax: 693 639

Datum, Unterschrift Datum, Unterschrift



DIN A 0 = M 1/ 100